



СТАНЬ ЗАМЕТНОЙ НА ДОРОГЕ!



СВЕТОВОЗВРАЩАЮЩИЕ ЭЛЕМЕНТЫ СПАСАЮТ ЖИЗНИ!



СКОЛЬКО ДЕТЕЙ ВИДИТЕ ВЫ?




ПРАВИЛА ДОРОЖНОГО ДВИЖЕНИЯ РОССИЙСКОЙ ФЕДЕРАЦИИ

В соответствии с постановлением Правительства РФ от 14.11.2014 № 1197 с 1 июля 2015 года вступили в силу изменения в ПДД РФ.

п. 4.1 Обязанности пешеходов

...При переходе дороги и движении по обочинам или краю проезжей части в темное время суток или в условиях недостаточной видимости пешеходам рекомендуется, а вне населенных пунктов пешеходы обязаны иметь при себе предметы со световозвращающими элементами и обеспечивать видимость этих предметов водителями транспортных средств.

За нарушение Правил в части обязательного наличия и обеспечения видимости световозвращателей для пешехода предусмотрена ответственность в соответствии с ч.1 ст.12.29 КоАП РФ – предупреждение или **штраф 500 рублей.**



С 1 июля 2015 года пешеходы
обязаны иметь световозвращатели
в следующем случае:

- вне населенного пункта;
- при переходе дороги и движении по обочине или краю проезжей части;
- в темное время суток или в условиях недостаточной видимости.
- В остальных случаях светоотражатели также рекомендуется иметь, однако это не обязательно.

Как стать заметнее на дороге?



Стать заметнее вам помогут:



светоотражатели



светлая/яркая одежда



карманный фонарик



прогнозируемое поведение



соблюдение ПДД



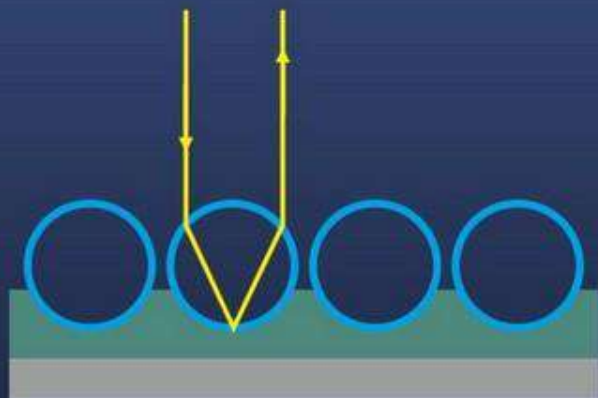
освещенная улица



ЧТО ТАКОЕ СВЕТОВОЗВРАЩАЮЩИЕ ЭЛЕМЕНТЫ ?

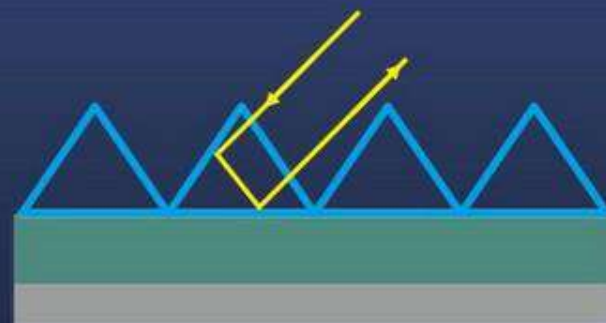
Световозвращающие элементы (световозвращатели) – это элементы, изготовленные из специальных материалов, обладающих способностью отражать луч света обратно к источнику («возвращать свет»).

ИСТОЧНИК СВЕТА



Микрошарики
(текстильные материалы)

ИСТОЧНИК СВЕТА



Микропризмы
(материалы из ПВХ)



ДЛЯ ЧЕГО НУЖНЫ СВЕТОВОЗВРАЩАЮЩИЕ ЭЛЕМЕНТЫ ?

Световозвращающие элементы повышают видимость пешеходов на неосвещенной дороге и значительно снижают риск возникновения дорожно-транспортных происшествий с их участием.

РАССТОЯНИЕ, С КОТОРОГО ЗАМЕТЕН ПЕШЕХОД





О КАЧЕСТВЕ СВЕТОВОЗВРАЩАТЕЛЕЙ



Особо стоит обратить внимание на качество световозвращающей продукции.

Используя подобные изделия пешеход должен быть уверен, что световозвращатели действительно работают, так как от этого зависит его жизнь.



О КАЧЕСТВЕ СВЕТОВОЗВРАЩАТЕЛЕЙ

Самый простой способ «бытового» определения световозвращающий материал перед вами или нет – сфотографировать световозвращающий элемент мобильным телефоном со встроенной вспышкой, желательно с некоторого расстояния (не менее 3 – 5 м).

На фото три самофиксирующихся браслета.

Браслет №1 - имитация световозвращателя

- практически нет эффекта световозвращения
- маленькая поверхность



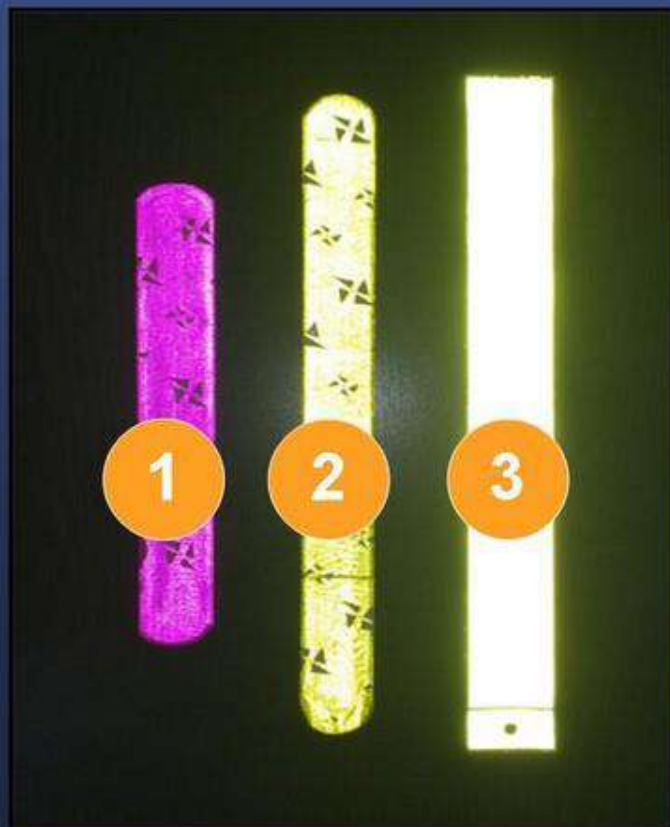
Браслет №2

- низкое световозвращение
- небольшая поверхность



Браслет №3

- хорошее световозвращение
- большая поверхность





ВИДЫ СЪЕМНЫХ СВЕТОВОЗВРАЩАЮЩИХ ЭЛЕМЕНТОВ

Сигнальные жилеты и ременные системы



Браслеты



Значки



Наклейки



Брелоки



Накладки на спицы для велосипедов и детских колясок





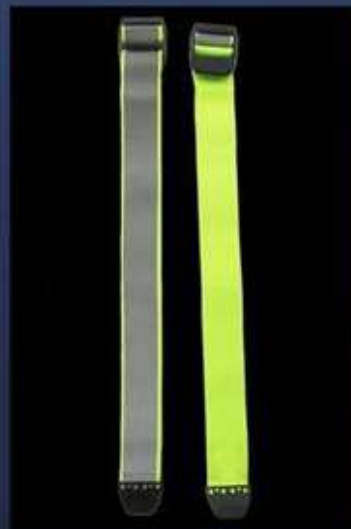
СИГНАЛЬНЫЕ ЖИЛЕТЫ И РЕМЕННЫЕ СИСТЕМЫ

- **сигнальный цвет** (для светлого времени суток)
- **световозвращающие ленты** (для темного времени суток)
- **большая площадь световозвращающих элементов** в фронтальной проекции (спереди и сзади)
- **недостаточная площадь световозвращения** в боковой проекции (сбоку)
- **желательно использовать в комплекте со световозвращающими нарукавниками**



СВЕТОВОЗВРАЩАЮЩИЕ БРАСЛЕТЫ

- два вида - самофиксирующиеся и текстильные
- видимость пешехода со всех сторон обеспечит одновременное использование двух браслетов (например, на двух руках)
- можно размещать не только на руках и ногах, но и на элементах одежды и велосипедных рамах, сумках, на колясках и т.д.





СВЕТОВОЗВРАЩАЮЩИЕ ЗНАЧКИ

- универсальное световозвращающее средство защиты
- крепятся на любую текстильную поверхность с помощью английской булавки





НЕСЪЕМНЫЕ СВЕТОВОЗВРАЩАЮЩИЕ ЭЛЕМЕНТЫ

- это элементы одежды и обуви из световозвращающих материалов
- текстильные ленты, канты, шевроны, нашивки, термотрансферные изображения и т.д.
- покупая одежду себе и своим детям, обратите внимание на наличие и качество световозвращающих элементов



Термотрансферное изображение на детской футболке

Шнурки со световозвращающими нитями

Световозвращающие вставки



Отделка световозвращающим кантом на рюкзаке



КАК ПРАВИЛЬНО ИСПОЛЬЗОВАТЬ СВЕТОВОЗВРАЩАТЕЛИ

- Используйте только качественные световозвращатели
- Световозвращатели должны быть видны водителям с различных направлений
- Предпочтительней использовать серые и светло-серые текстильные световозвращающие ленты и световозвращатели из ПВХ белого и лимонно-желтого цвета
- Площадь поверхности одного световозвращающего элемента должна быть не менее 25 см²
- **Даже имея световозвращатели пешеходы должны знать и соблюдать ПРАВИЛА БЕЗОПАСНОГО ПОВЕДЕНИЯ НА ДОРОГЕ**



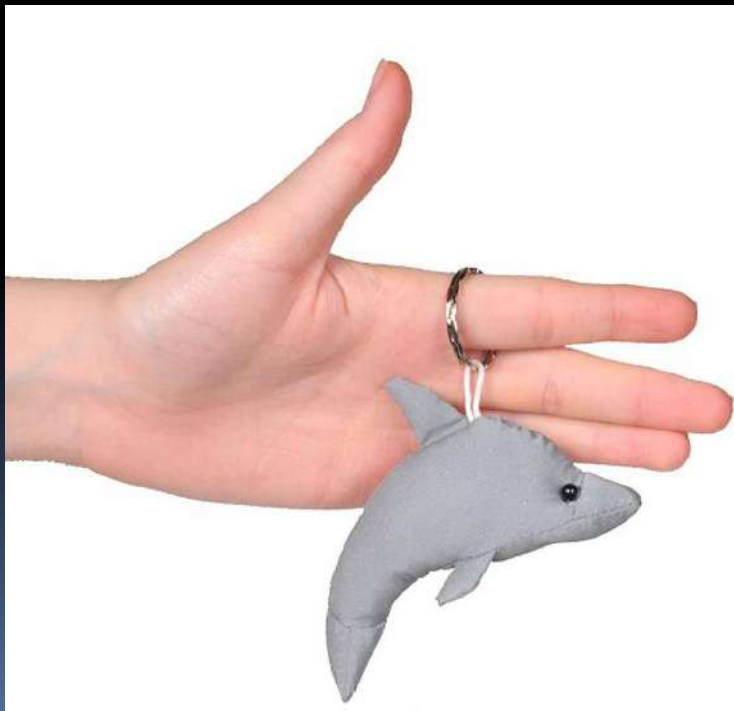
При использовании световозвращающих элементов в темное время суток риск гибели для пешеходов уменьшается примерно на 70 %

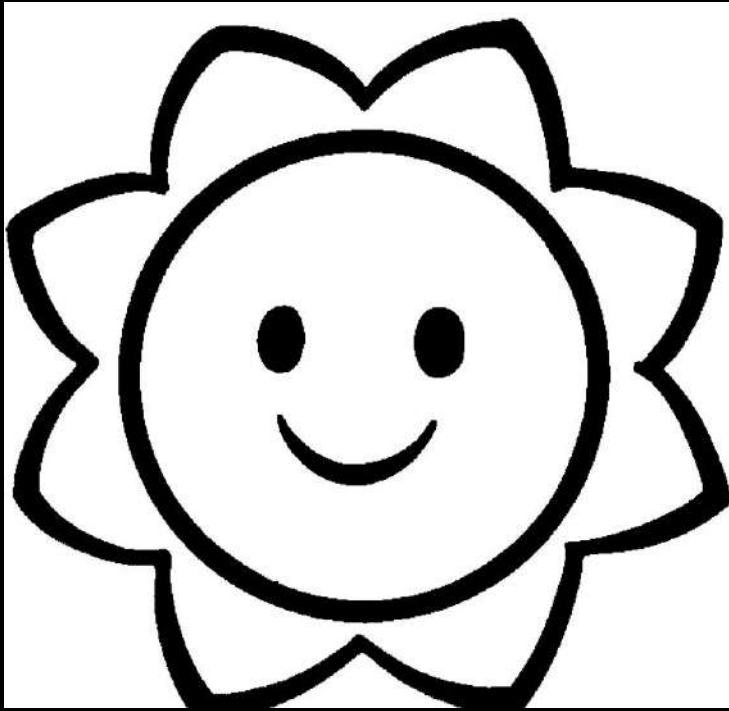
ВАША БЕЗОПАСНОСТЬ И БЕЗОПАСНОСТЬ ВАШИХ ДЕТЕЙ ЗАВИСИТ ОТ ВАС!

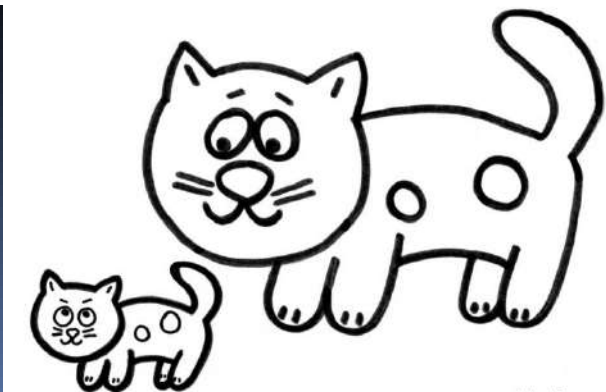
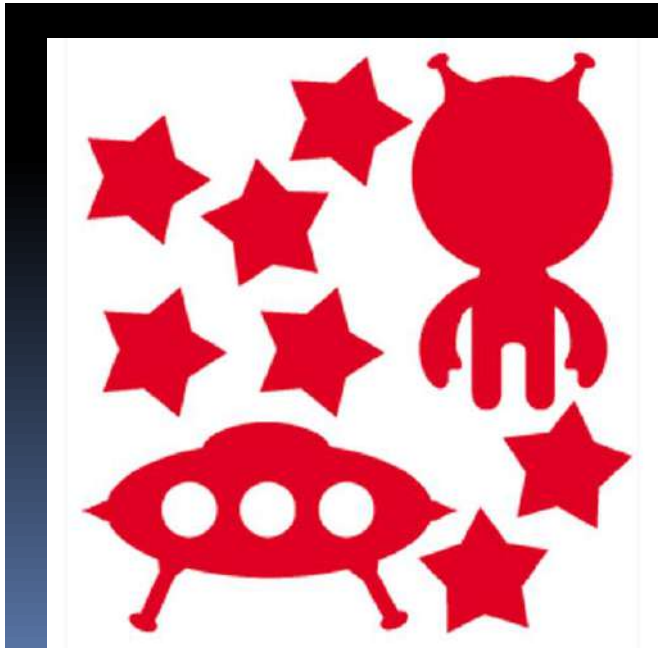
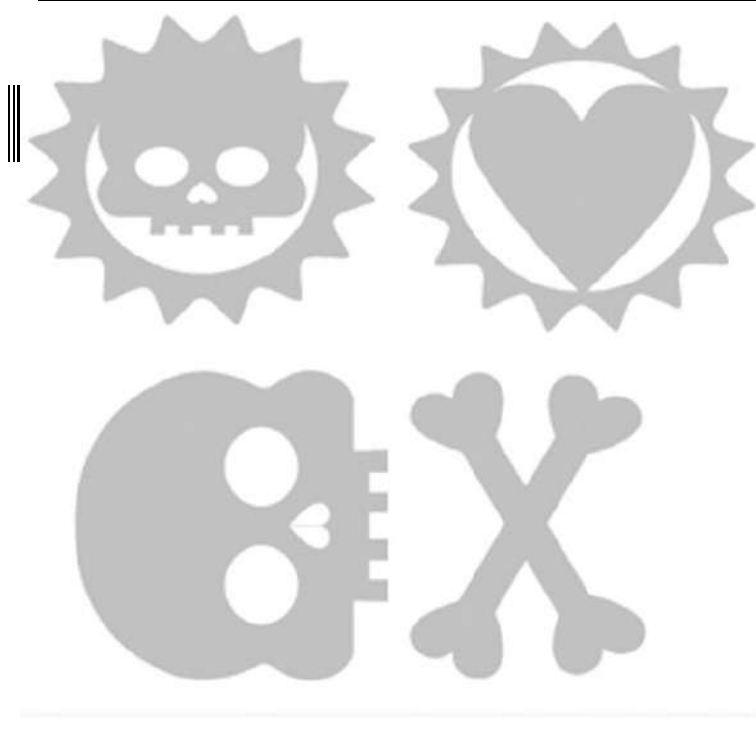


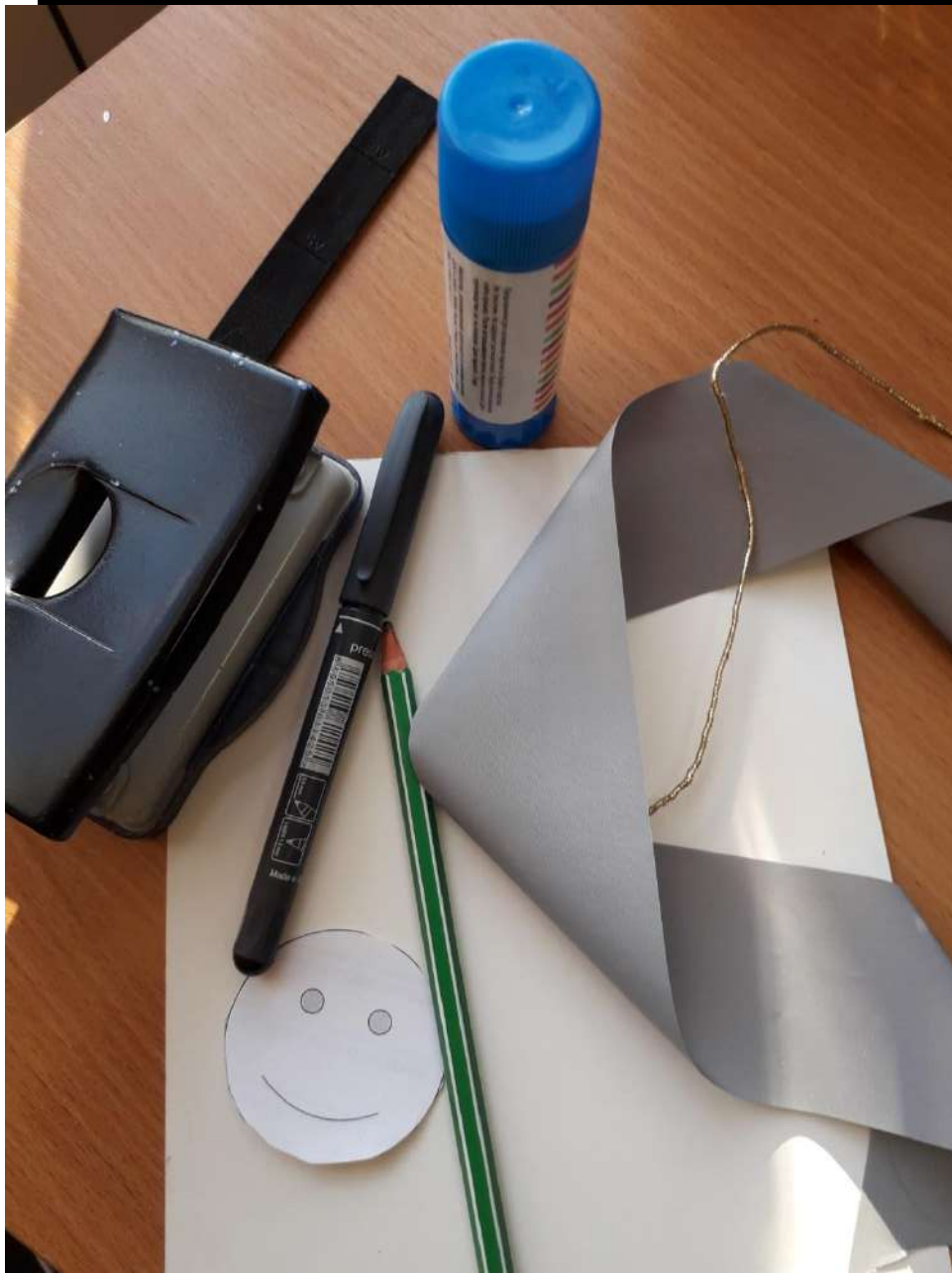
Материал





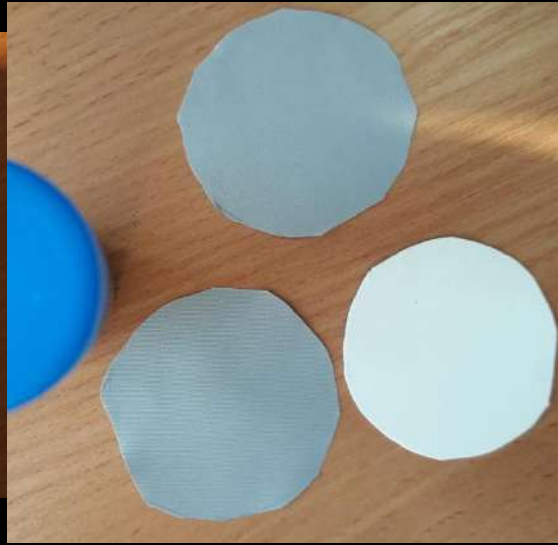






Нам понадобятся:

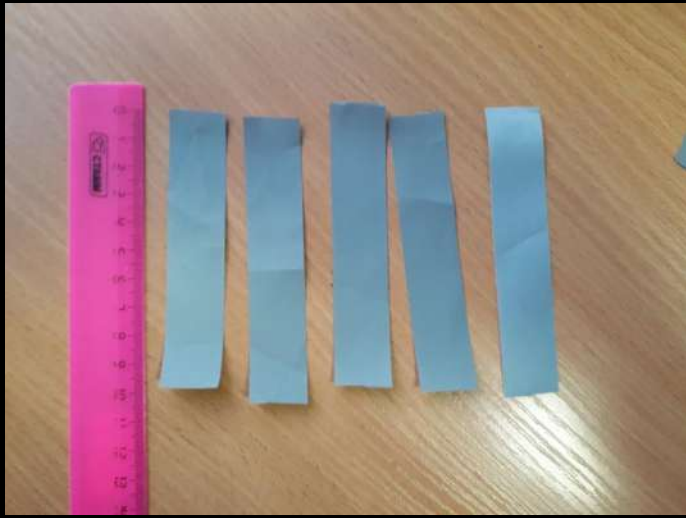
- шаблон
- картон,
- световозращающие ленты,
- ножницы,
- клей,
- маркер
- дырокол, шило
- декоративный шнур

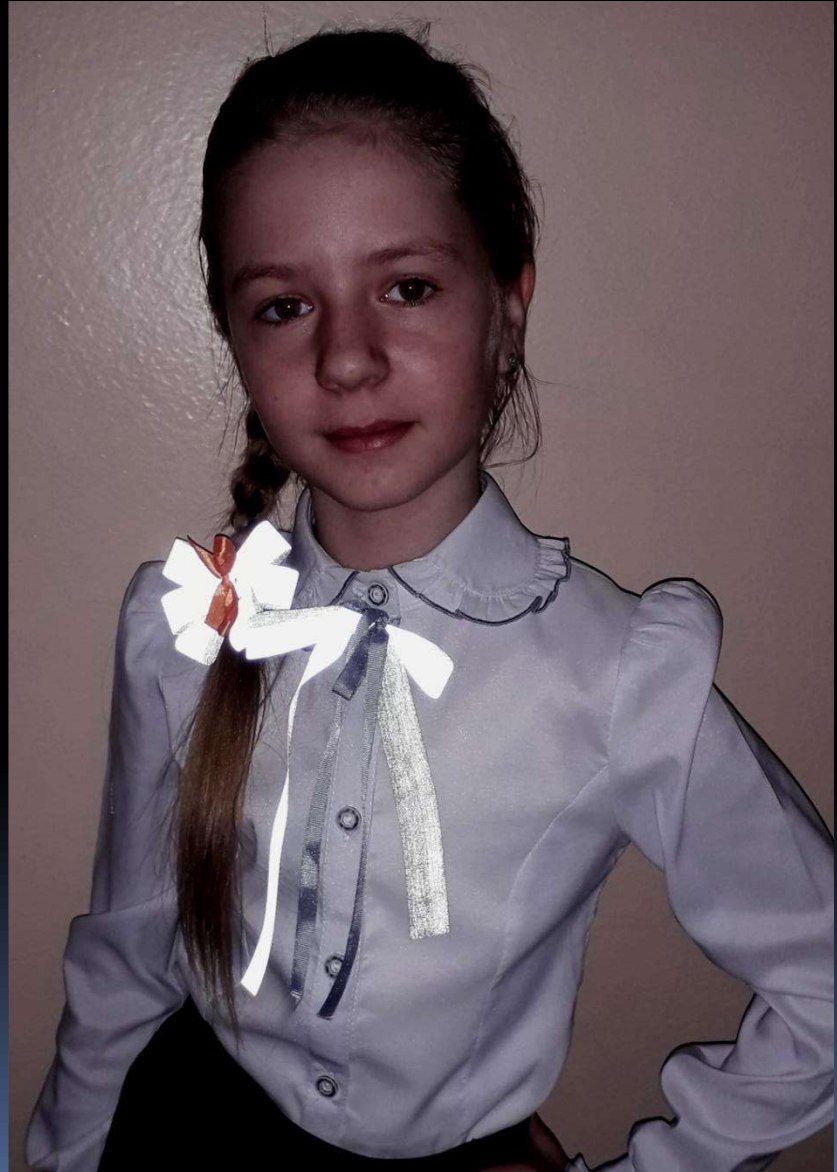


Стань заметней!



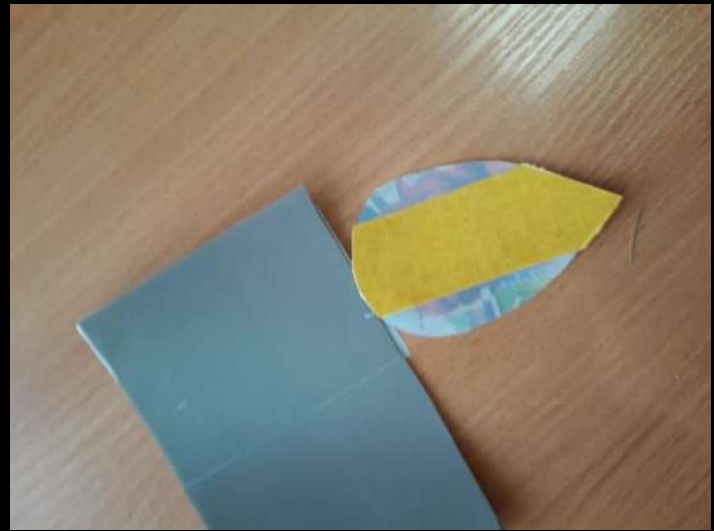








Нам понадобятся:
бейдж
картон,
световозращающие
ленты,
ножницы,
клей,
картинка
двойной скотч





Стань заметнее В ТЕМНОТЕ!



Используй световозвращатель!

Он может спасти пешехода на дороге!

Пешеход со световозвращателем замечен в свете фар на расстоянии до 400 метров!

Ношение световозвращателя снижает риск наезда на пешехода в темное время суток в 6-8 раз!